

≡ FONYÓD ≡ BALATONFÜRDŐ



KIADJA: ≡
A SZÉPÍTÉSI
EGYESÜLET =

ÁRA 40 FILLÉR

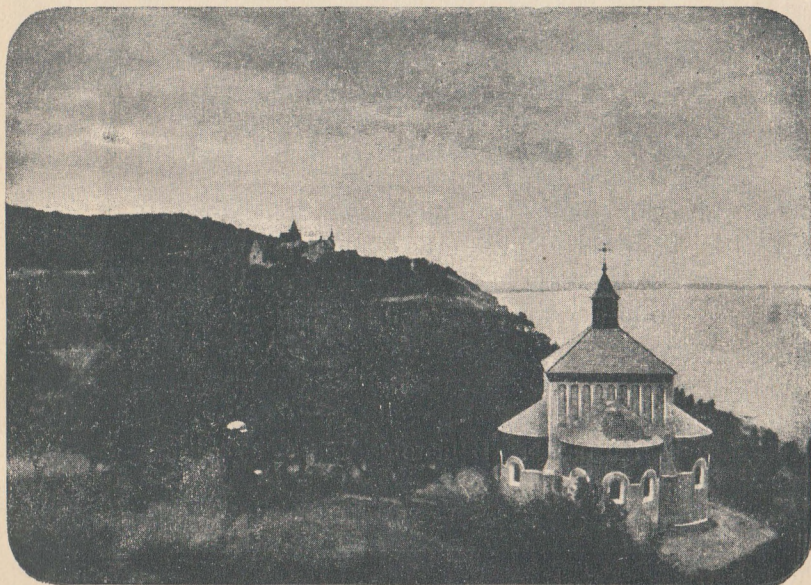
11 FÉNYKÉPFELVÉTELEL ÉS 1 ALAPRAJZZAL

GIZJANCSONKINE
ES: SZALAI
KONYVNYOMDAJA
KAPOSVÁR





A Balaton somogyi partján, hol a kaposvár—fonyódi vasut a Déli-vasuthoz csatlakozik, emelkedik a magas, kettős kúpu fonyódi hegy. Ez a hegy páratlan a maga nemében a Balaton déli partján. A víz felől meredek falként emelkedik délnek, keletnek és nyugatnak meg szeliden lejt. Éjszaki felét keleti lábától nyugati lábáig és felfelé a két hegy csucsáig remek cser- és tölgyerdő borítja, melynek összterülete 150 holdat tesz ki. A csucsoktól délnek, keletnek és nyugatnak szép szőlőterületek vannak és e szőlőkben épült házakból áll tulajdonképen Fonyód község. A legma-



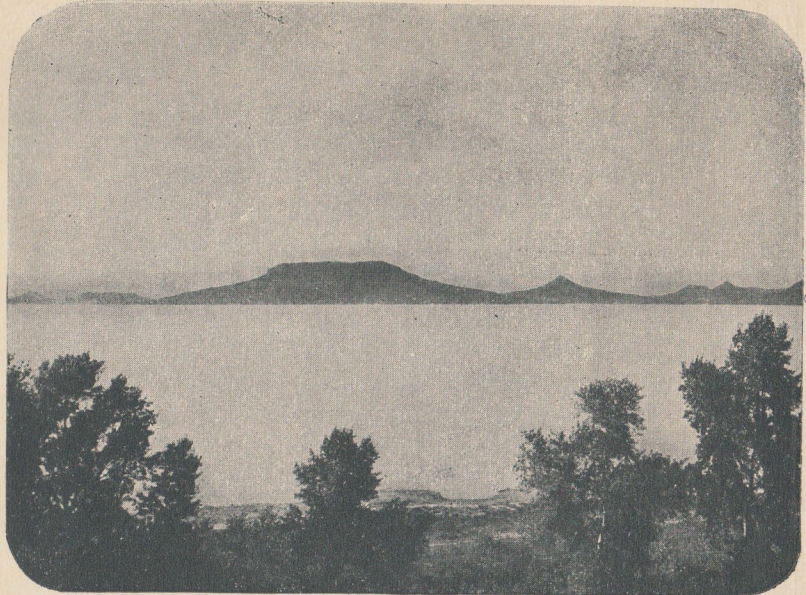
Fonyódi erdő, kápolna és telep.

gasabb pont az ugynevezett „Várhegy“ az Adria felett 233 méter magasságba. Hajdan Kupa vezérnek Somogyvármegye fejedelmének, később Magyar Bálintnak tulajdona volt a fonyódi vár.

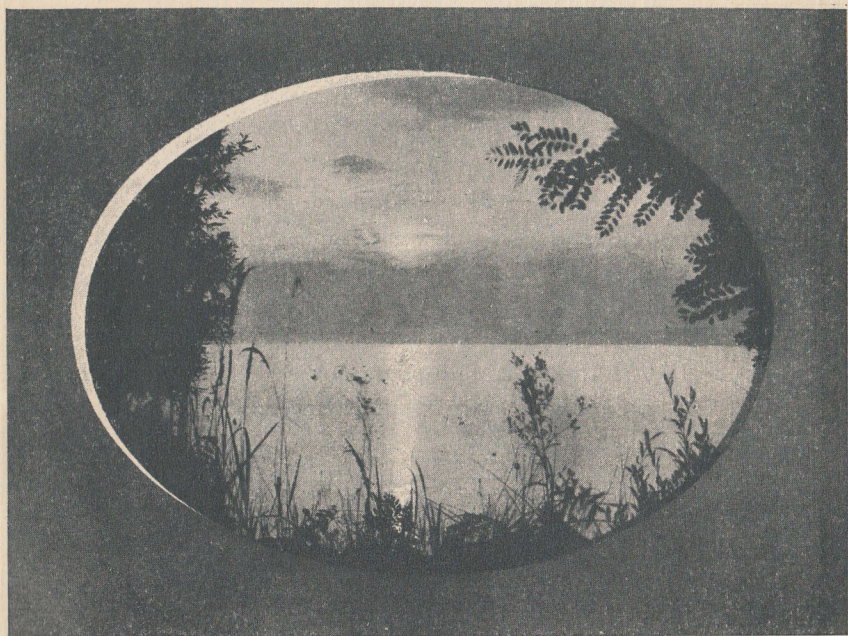
Az erdő közvetlen a vasuti állomás és hajókikötő mellett kezdődik. Folytonosan erdőben menve, érijük el a falut és fürdőtelepeket. A fonyódi erdő minden pontjáról és a közeli szőlőkből is, a maga nemében páratlan kilátás nyílik az egész Balatonra és a zalai hegyekre. Épen velünk szemben fekszenek a zalai hegyek legszebb alakulatai és a költők által is megénekelt legnevezetesebb pontjai: Szigliget, Csobáncz váromladékaikkal, Badacsony, Gulács stb. remek szőlőterületeikkel.

Délfelé, keletnek és nyugatnak pedig Somogyvármegyéből egy jó darab, mint remek park, terül el lábaink alatt. Maga a kilátás megérdemli, hogy Fonyódot és ottan a várhegyet felkeressük. Innen nézni a nap felkeltét és lenyugtát, nappal nézni a víz színjátékát, feledhetlen azoknak, akik látták és hihetetlen azoknak, akik azt nem látták.

Fonyód mint fürdő és nyaralóhely ezelőtt 12 évvel alapított és ma már egyike a Balatonpart legnagyobb és legkeresettebb fürdőhelyeinek. Az erdő közvetlen közelében, de a szőlők között, a hegy keleti oldalán fekszik a „Sándor-telep“. A gróf Zichy-féle erdőben pedig éjszak és éjszaknyugatnak a „Béla-telep“.



A Balaton és a zalai hegyek Fonyódról nézve.



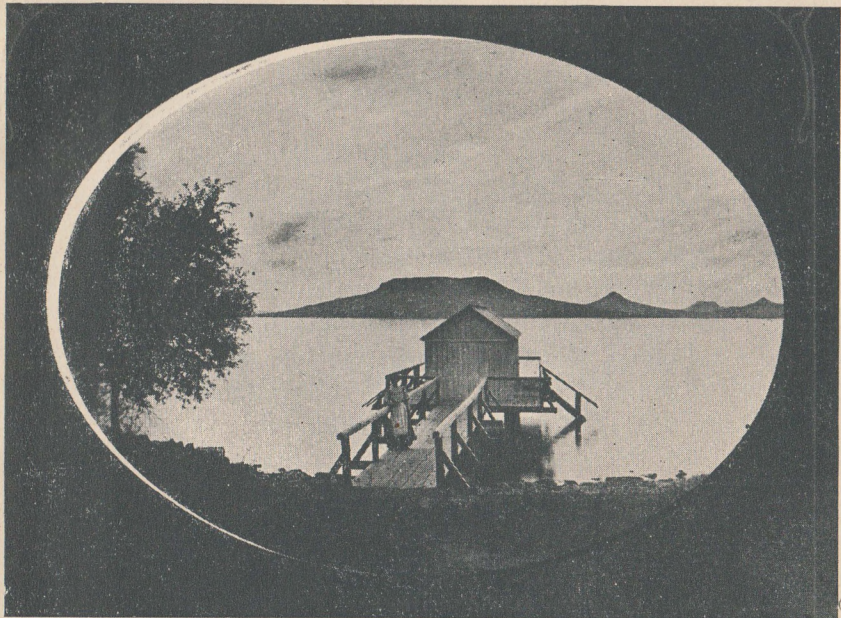
Napnyugta Fonyódon.

Fonyódon van három szálloda és pedig egyik a vasuti- és gőzhajóállomás közelében; ez a kaposvár—fonyódi vasut társaság tulajdona, bérlője Mayer Benedek budapesti vendéglős; van benne 20 szoba. Az erdőbe menve, a falu elején van a „Szarvas“-szálloda, ez Rosenberger Simon tulajdona és ő maga kezeli; ebben is van 20 szoba. A harmadik szálloda a „Sirály“. Ez a Béla-telepi villák mellett épült, a hegy nyugati lejtőjén, százados fák között van benne 25 fényesen berendezett szoba. A szálloda mellett emelkedik egy igen szép restauráció nagy termekkel és körül fedett terrasszal. A „Sirály“-nak minden szobájából és a restauráció minden helyiségéből páratlan kilátás nyílik az alsó Balatonra.

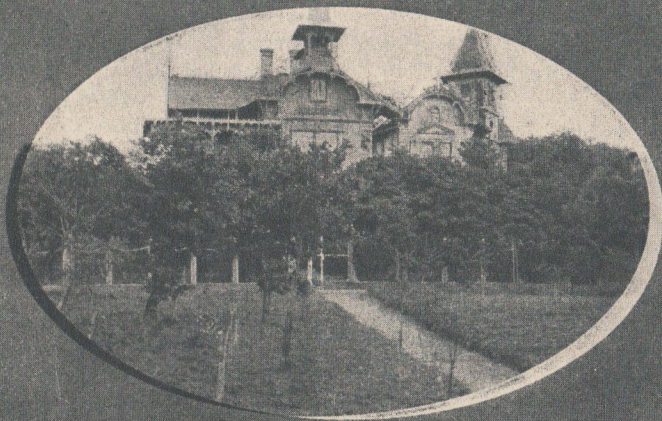
A szálloda házi kezelésben van, a restaurációt pedig Schaller Lajos vendéglős kezeli.

A három szállodán tul van a Béla-telepen, Sándor-telepen, a faluban, a szőlőkben, a vasuti állomás mellett szétszórtan összesen 60 villa. Ezeken tul a polgároknak is sok szép, fürdővendégek részére berendezett házuk van. A villák és magánházak nagy része mérsékelt áron fél, vagy egész időnyre bérbe vehetők.

A Béla-telepi villák lakóit gróf Zichy Béla ottani uradalma élelmezi, a többit a polgárság és a szomszédos községek lakói látják el élelmiczikkekkel. A faluban vannak kereskedések, hol minden kapható és van 2 mészárszék is.



Esti szürkület a Balatonon.



Fonyódi villák.

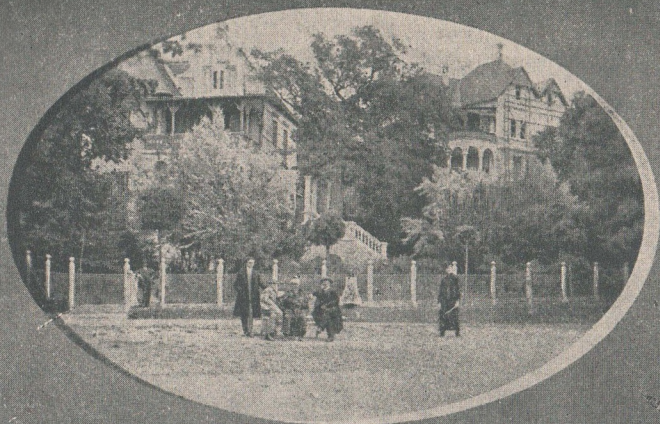
Fonyódon, a hegy keleti lábánál van a Déli-vasutnak és a kaposvár—fonyódi-vasutnak állomása, hol az összes nappali és éjjeli vonatok megállanak. Az állomás mellett van a nagyszabásu hajó kikötő. A hegy nyugati lábánál van a Déli-vasutnak „Béla-telep“ megállóhelye, honnan a „Sirály“-szálloda 5 perc és a Béla-telepi villák 10 percz alatt érhetők el.

Posta- és távirdahivatal van a vasuti állomáson és a „Sirály“-szállodában, ezeken tul van távbeszélő állomás is.

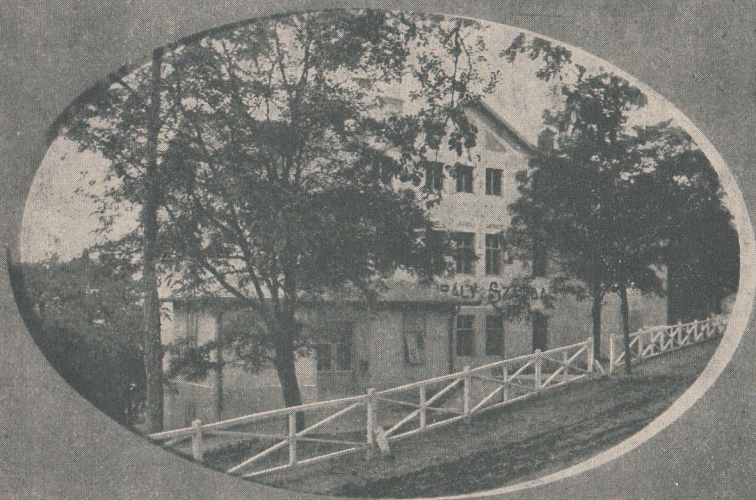
A vasuti állomás és kikötő mellett, valamint a faluból a kápolna melletti lejárónál és a „Béla-telepi“ megállóhelynél is nagy és kényelmes, számtalan kabinnal ellátott fürdőházak állanak a fürdővendégek és kirándulók rendelkezésére igen mérsékelt áron.

A vasuti állomás és kikötőtől jó karban tartott kocsis- és gyalogutak vezetnek Fonyód minden részéhez és a telepekhez.

A Sándor-telepről és az akörül fekvő villákból egyenes uton 5 perc alatt érni el az állomást és a fürdőházakat. A falu-
nak hegyen fekvő részéből, az erdőn keresztül igen szép és kényelmes ut és lejáró vezet el a kápolna mellett a vízpartra, amelyen 10 percz alatt érünk le a fürdőházakhoz. A Béla-telepnek a hegyről három gyalogutja és egy kocsilejárója van a vízhez, illetve fürdőházakhoz. A Márffy-térről kiinduló lejárón 5 percz alatt



Fonyódi villák.



„A Sirály“-szálloda Fonyódon.

érjük el a fürdőházat, ezt használják a lemenetelre. A másik kettő kényelmes a felmenetelre és a „Sirály”-szálloda mellett vezet; igen kényelmesen menve a fürdőháztól a „Sirály”-szálloda 5 percz távolságra van, míg a Béla-telepi villák bármelyikéhez 15—20 percz alatt érünk el.

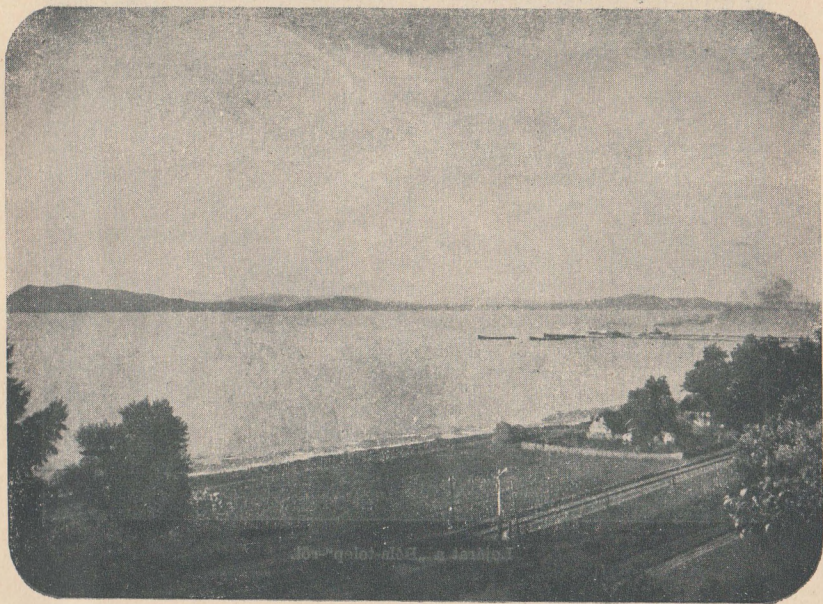
Az állomáson kényelmes bérkocsik vannak minden vonatonál, ezek a hatóság által megállapított áron szállítják az utazó- és kirándulókat Fonyód bármely pontjára.

Fonyódot a remek kilátás, a tiszta, pormentes levegő, a nagyszerű erdőterület, a csend és nyugalom, a kitűnő homok, nemcsak a vizparton, hanem még fent a hegyen is, az éltető napfény, a bársonyos és lassan mélyedő viztalaj és a pompás hullámverés teszik egyik legkeresettebb balaton-parti fürdőhellyé.

Tekintve a hegy és erdő nagy kiterjedését, továbbá a hegy nyugati lábától, illetve a Béla-telepi megállóhelytől egészen a „Mária-telepig” elterülő remek szép fenyves erdő és homokpart területet, amely parcellázva és már nagyrészt eladva is van, a legfejlődésképesebb helye is a somogyi partnak.

A tartózkodás rendkívül kellemes már május 1-jétől és egészen október közepéig élvezhető; Fonyód nemcsak fürdő, hanem tavasszal és ősszel klimatikus hely.

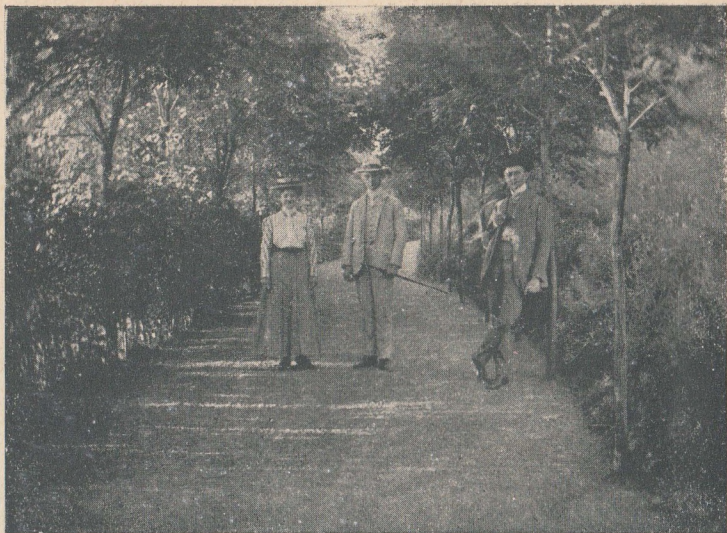
Fonyódról mindenemű felvilágosítással és lakásközvetítéssel szolgál az előljáróság, a Béla-telepről az igazgatóság, a szállodákról pedig az illető bérlők.



Kilátás a fonyódi hegyről a kikötőre.



Balatoni fürdő Fonyódon.

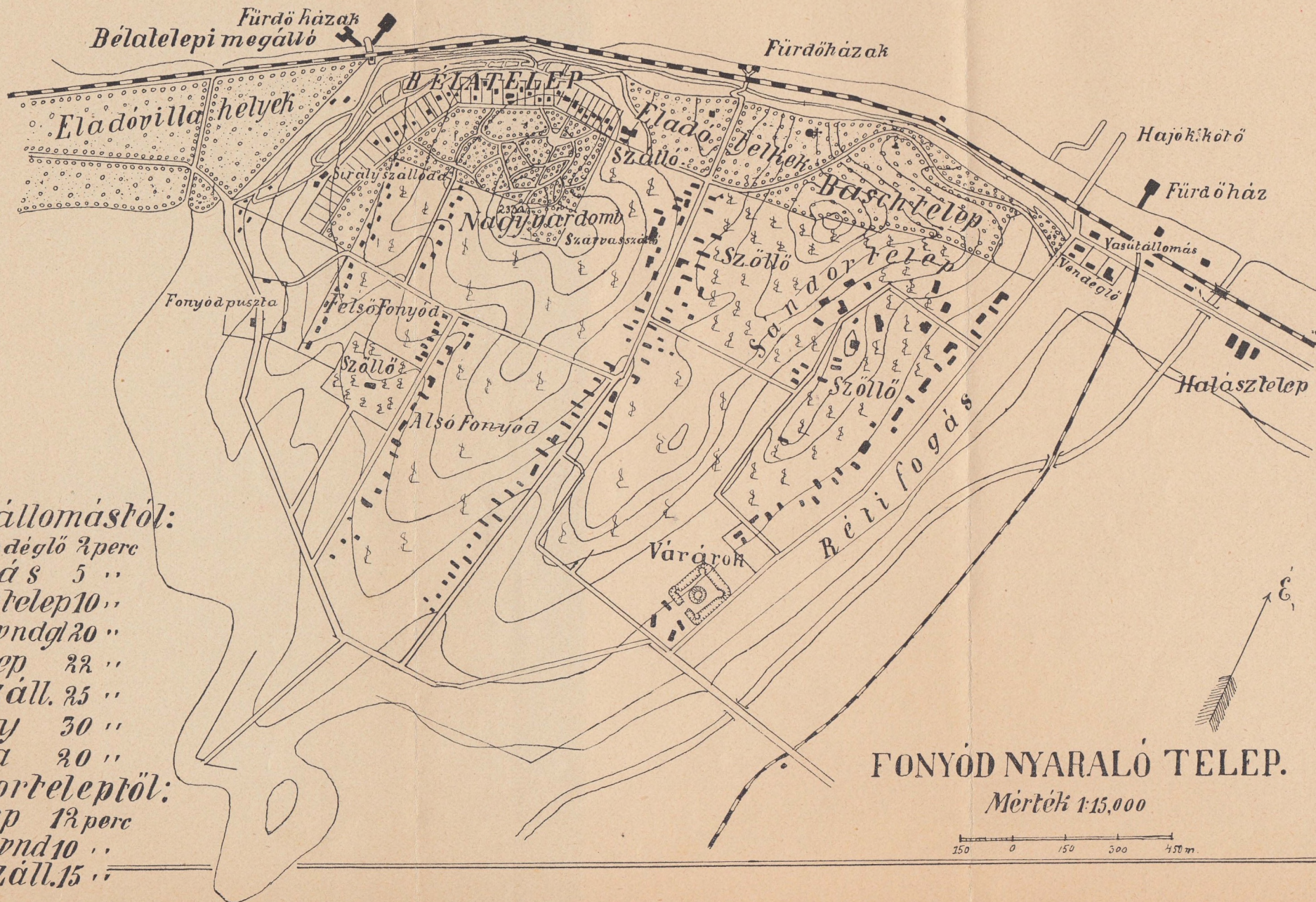


Lejárat a „Béla-telep“-ről.



„Lourdi Mária“-szobor a Béla-telepen.

B A L A T O N



Vasútállomástól:

- Vasúti vendéglő 2perc
- Rétifogás 5 "
- Sándortelep 10 "
- Szarvasvndgl 20 "
- Bélatelep 22 "
- Sirályszáll. 25 "
- Várhegy 30 "
- Kápolna 20 "

Sándorteleptől:

- Bélatelep 12perc
- Szarvasvndgl 10 "
- Sirályszáll. 15 "

FONYÓD NYARALÓ TELEP.

Mérték 1:15,000

150 0 150 300 450 m

