

**Kollár Ferenc**

# **FARMOTOROS FIAT VILÁG**



**Magyar Kultúra Emlékek Kiadó**  
**2017**

## A FIAT 850 SPORT COUPE TÖRTÉNETE

A Fiat 850 Sport Coupe karosszériája Bertone híres alkotása – de technikájában valójában csak egy Fítyó. Mindenhol keresgéltem, de történetét nem igazán dolgozták fel – én most ezt a hiányt szeretném pótolni.

A FIAT 850-es modelles család első sorozata 1964 májusban hagyta el a FIAT torinói gyártósorát. A megjelenés idején gyártott 600-as modell sikerére és annak gyártási, használati tapasztalataira alapozva léptek tovább, félig-meddig szakítva a korabeli kisautókra jellemző gömbölyded formával.

Történeti érdekesség, hogy a FIAT 600-as típuscsalád fejlesztési kódja a 100-as volt. A FIAT 850-et erre a projektre alapozva fejlesztették tovább, a korábbi 100-as kódot megtoldva egy „G” (Grande = nagy) betűvel. Ez a jel köszön vissza a FIAT 850 alváz- és motorszámaiból is, melyek kivétel nélkül a „100G” karakterekkel kezdődnek. A 850-es újszerű külsőt, valamint az 500-as és a 600-as családhoz képest jóval nagyobb méreteket és motort, komfortosabb belső teret kapott. A FIAT 850 Limousine igazi családi kocsi lett, a két szülő +gyerekek helyét az autó méreteihez képest meglehetősen nagy, elől 180 literes, hátul, a kalaptartóban 40 literes rakodótérrel tetézték meg.

A hatvanas évek közepén még javában a farmotoros autóépítési gyakorlat volt a meghatározó; 1965-ben a világ autóipara által értékesített kb. 19 millió gépkocsiból mindössze 2 millió volt a fronthajtású kivitel. A FIAT 850 típus a szabványos farmotoros építési mód iskolapéldája, ahogyan a kocsi hátsó részében egy blokkba tömörül a motor és az erőátvitel, az orr-részben pedig ugyancsak egységes tömbben helyezkedik el a kormány és a futómű.

A Limousine-családon belül három altípust különböztetünk meg, ezek felszereltségük szerint lehetnek Normál, Super vagy Speciál, de mind kétajtós változatok. A FIAT a Normál- és a Super-motorral szerelt verziót 1964-től, míg a Speciál típust – melyben a Coupé kivitel egyes technikai megoldásait is alkalmazták –, 1968-tól gyártotta. A Limousine-ból 1964 és 1972 között összesen kb. 2,2 millió darab készült.

Az 1965-ös Genfi Autószalonon mutatták be a Bertone-karosszériás FIAT 850 Coupét, amely a Limousine technikai alapjain, de erősebb motorral és egy sportkocsi formavilágával lopta be magát a közönség szívébe. Ez a modell kétajtós, 2+2 személyes, csukott, sportos kocsi – egy igazi Coupé lett. A FIAT az új Coupéval már nem is a családnak, sokkal inkább a sofőrnek kedvezett, egy „testben” kínálva a Limousine-nál sokkal intenzívebb vezetési élményt és egy kiskocsi gazdaságosságát.

Az 1965-ben bemutatott Coupét három évvel később (1968 márciusában) egy újabb változat, a Sport Coupé követte, amely a típus életében többet jelentett, mint egyszerű ráncfelvarrást. A legszembevetőbb különbséget a korábbi 2 fényszóró mellé bekerült 2 kisebb átmérőjű reflektor és a diszkrétebb homlokdísz, valamint a karakteresebb far jelentette, de az igazi változás láthatatlan; ebbe a – mellesleg könnyített súlyú – karosszériába került először a 903 cm<sup>3</sup> hengerűrtartalmú, 52 lóerős motor, amellyel végre igazán repülhetett. A belső tér hangulata egyszerre lett elegáns és sportos. Bár a kárpit műbőrből készült és a fa berakások is csak fautánzatú műanyagok, az összehatás mégis meggyőző, akár csak a motortérben látható négy leömlős kipufogó, vagy a Ferrarikat idéző, kerek hátsólámpa-párok.

A Sport Coupét évekig változatlan sikerrel és változatlan formában gyártották, mígnem 1971 elején piacra került a harmadik sorozat. A harmadik Coupé mindössze a minden addiginál keményebb vonalú homlokfalat uraló, 4 egyenlő méretű fényszóróban, markánsabb első sárvédő-vonalvezetésben és néhány más, apró személyiségjegyen (pl. több műanyagot használtak fel az utastérben a krómozott fémrészek kárára) különbözik. A jelentősebb változásnak valószínűleg az vetett gátat, hogy még ebben az évben, novemberben végleg véget ért a típus gyártási ciklusa; a FIAT 850 Coupéból hat és fél év alatt 340 000 példányt gyártottak.

A FIAT 850-es család talán leglátványosabb, egyben legsármosabb tagját, a Spidert 1965 márciusában a Genfi Autószalonon, a Coupéval egy időben mutatták be. Tervezője Giorgetto Giugiaro, a Bertone stúdió 27 éves mérnöke volt. Giugiaro a Spiderrel első sorozatgyártásra érett autóját alkotta meg, korábbi tervei csak prototípusként kerültek az aszfaltra. A fiatal mérnök egyébként már 17 éves korában a FIAT-nál dolgozott, így érdekes egybeesés, hogy – bár 1959-től Nuccio Bertone alkalmazásában állt –, első komoly műve is a FIAT jelét viselte.

Ez idő tájt a cég a sikeres kiskocsik (FIAT 500, 600, 850) révén egyre nagyobb lendületet kapott, de az Európában tomboló válság őket sem kerülte el teljes egészében. A Spider a régió gazdasági és társadalmi problémái ellenére mégis óriási kasszasiker lett, olyannyira, hogy a kezdetben szolid darabszámú termelést jóval napi 100 kocsi fölé kellett emelni. Ez az anomália az olasz kabrió iránti óceánontúli érdeklődésből fakadt; ott a siker egyenesen adódott az európai sportkocsik magas presztízsértékéből és kedvező, alig valamivel 2000 USD fölötti eladási árából egyaránt. Bertone – kapva a Genfi szalont követő sikeren – még 1965 szeptemberében bemutatta a Spider CL (Convertible Lusso) névre keresztelt hardtop-karosszériát, amelyet a vászonburkolaton kívül műanyag tetővel is lehetett rendelni.



Különösnek tűnhet, hogy amíg Európa az új, izmosabb erőműveket ünnepelte, addig Amerikába – a már akkoriban is szigorú környezetvédelmi szabályozások miatt –, csökkentett gázkibocsátású, az eredeténél kisebb, 843 és 817 cm<sup>3</sup>-es lökettérfogatú motorral szerelt Spiderek kerültek.

A Spider, ez a rendkívüli szépségű nyitott sportkocsi teszi fel a koronát a FIAT 850-es „sikerszériára”. 1965-től 1972-ig összesen 140 000 darab készült ebből a típusból, melynek legnagyobb részét az USA-ban adták el.

A legerősebb Fiat 850 Sport Coupe 185 LE-ös volt, 4 darab Weber 45-ös karburátor adagolta az üzemanyagot és 240 km/h sebességet ért el.

Az írásom képes mellékletében bemutatom a Fiat 500, a Fiat 600 – 750 - 850, a Fiat 750 Coupe-Cabriolette variánsokat, a Fiat 850, a Fiat 850 Coupe, a Fiat 850 Spider és a témára születt Abarth, Moretti, Vignale, OSI, Lombardi, Zagato, Pinifarina és Mantelli változatokat.

**Felhasznált irodalom:**

[https://it.wikipedia.org/wiki/Modelli\\_FIAT](https://it.wikipedia.org/wiki/Modelli_FIAT)

<https://www.youtube.com/watch?v=Oo1kW5zgylg>

<https://www.youtube.com/watch?v=xqBq7fk7lgg>

[https://www.youtube.com/watch?v=\\_sPOc-eB2Nc](https://www.youtube.com/watch?v=_sPOc-eB2Nc)

<https://www.youtube.com/watch?v=6bLFoE6MDmw>

## A FIAT 850 SPORT COUPE MŰSZAKI ADATAI

### Méretetek:

Kétajtós, 2+2 üléses karosszéria, hossza 3652 mm, szélessége 1500 mm, magassága 1300 mm, csomagtér 90+20 dm. Üres súlya 745 kg. Megengedett összsúly 1065 kg, tengelytáv 2027 mm, nyomtáv elöl 1170 mm, hátul 1222 mm, szabad magasság 135 mm, fordulókör 10,2 m.

### Motor:

Négyhengeres, soros motor, furat 65 mm, löket 68 mm, térfogat 903 ccm, sűrítés 9,5:1, teljesítmény 52 LE 6500 f/min-nál, nyomaték 66 mkp 4000 f/min-nál, literteljesítmény 57,7 LE, benzin 98 okt.

Függőszelepek nyomórúddal és himbával, fogaskerék-hajtású vezérműtengely a motorblokk oldalán, könnyűfém hengerfej, három helyen csapágyazott főtengely, szelephézag hidegen sz. 0,15 mm, k. 0,20 mm., szelepvezérlés sz. ny. 25° f.h.e., sz.z. 51° a.h.e., k.z 12° f.h.u., nyomatékolajozás, centrifugális olajszűrő a főáramkörben, kenőolajtöltés 3,75 liter.

Vízhűtés szivattyúval, hűtővíz szabályozás termosztáttal, hűtővíz 7,5 liter.

Weber 30 DIC 2 esőáramlású porlasztó gyorsítószivattyúval, szárazlégszűrő, mechanikus tüzelőanyagszivattyú, benzintartály 30 liter – elöl.

Villamos berendezés 12 V, gyújtási sorrend 1-3-4-2, automatikus rőpsúlyos előgyújtás szabályzó, gyújtáspont 10° f.h.e., a gyújtásszabályzó szabályoz 28° +- 2°-ig, megszakítás 0,42-0,48 mm, gyújtógyertya Marelli CW 26, elektródahézag 0,5-0,6 mm, akkumulátor 12 V, 48 Ah., töltődinamó 770 W, indítómotor 0,5 kW.

### Erőátvitel:

Farmotor, hátsókerék-hajtás, egytárcsás száraz tengelykapcsoló, négyfokozatú szinkronizált sebességváltó, áttétel. 3,636:1, II. 2,055:1, III. 1,409:1, IV. 0,963:1, hátramenet 3,615:1, sebváltóolaj 2,1 liter, tengelyhajtás hipoidfokozatú kerekkel 4,875:1, fogsám 8/39.

### Felfüggesztés:

Önhordó karosszéria, elöl független kerékfelfüggesztés, felül keresztlengőkarral, alul kereszttrugóval, teleszkópos lengéscsillapítók, kanyarstabilizátorral, hátul független kerékfelfüggesztés, ferde elhelyezésű, háromszög alakú vezetőkarokkal, csavarrugókkal, kanyarstabilizátorral,

Bendix rendszerű fékberendezés, elöl tárcsa – átmérője 226 mm, fékfelület 124 cm<sup>2</sup>, hátul dob-fék – átmérő 185 mm. Fékfelület 220 cm<sup>2</sup>, hátsókerekre ható mechanikus kézifék, kormány-szerkezet csigával és görgővel, gumik mérete 155/13 Pirelli, nyomás elöl 1,1 att., hátul 1,8 att., kerékösszetartás 2-4 mm, kerékdőlés 12-16 mm, utánfutás 9 °.

**Menet:**

Legnagyobb sebesség 150 km/h., gyorsulás 19,5 s 100 km/h, Teljesítménysúly 14,3 kg/LE, Fogyasz-tás 7 l/100 km.





## FOTÓALBUM

**FIAT 500 - FIAT 600 - Fiat 750 – Fiat 850**





A farmotoros Fiat-világ ikonja  
az 500-as (1957-1975)

Fiat 500 Coupe Moretti





Fiat 600 - 750 - 850  
(1955-1985)



Fiat 600 - 750 - 850 Abarth





Fiat 750 Coupe





Fiat 750 Multivan



Fiat 750 Coupe Abarth







Fiat 750 Bingo





Fiat 750 Sport Coupe Abarth







Fiat 750 Sport Coupe Abarth belső és motorblokk







Fiat 750 Coupé Zagato





Fiat 750 Cabrio

Fiat 750 Spider







Fiat 750 Abarth Coupe







Fiat 500 Jolly

Fiat 600 Jolly



Fiat 600 Panorama



Fiat 600 Family







Fiat 850 Limuzin  
(1964–1971)

Fiat 850 Cuope 1 –  
Bertone





Fiat 850 Cuope 2 –  
Bertone



Fiat 850 Cuope 3 –  
Bertone





Fiat 850 Sport Coupe  
belső és motortér







Fiat 850 Spider Giugiaro  
(1965–1973)







Fiat 850 Convertible Lusso





Fiat 850 Moretti







Fiat 850 Sport Coupe Abarth Rally





Fiat 850 Sport Coupe Abarth SP

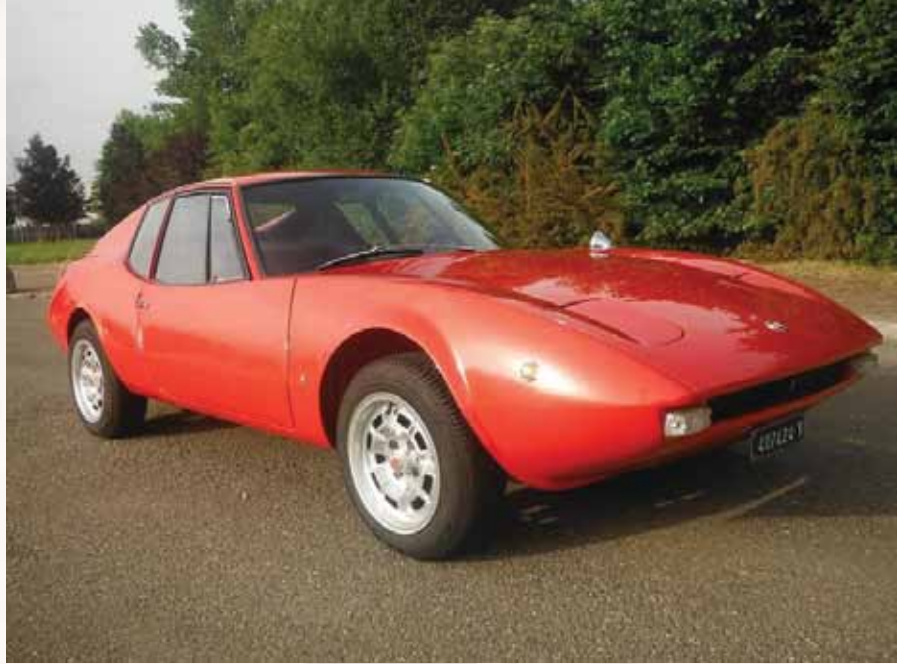






A csodálatos Abarth motor





Fiat 850 Grand Prix







Fiat Abarth Scorpione



Fiat 850 Kombi



Fiat 850 Furgon







Fiat 850 Marinella



Fiat 850 Shellette



Fiat 850 Osiata



Fiat 850 Vignale Dart







Fiat 850 Lombardi Monza

Fiat 850 Moretti Sportiva





Fiat 850 Boneschi

Fiat 850 Vignale Lugares



Fiat 850 Zagato



Fiat 850 Ellena







Fiat 850 Vignale Aerodynamic



Fiat 850 Vignale Spyder



Fiat 850 Lombardi Spyder



Fiat 850 OSI

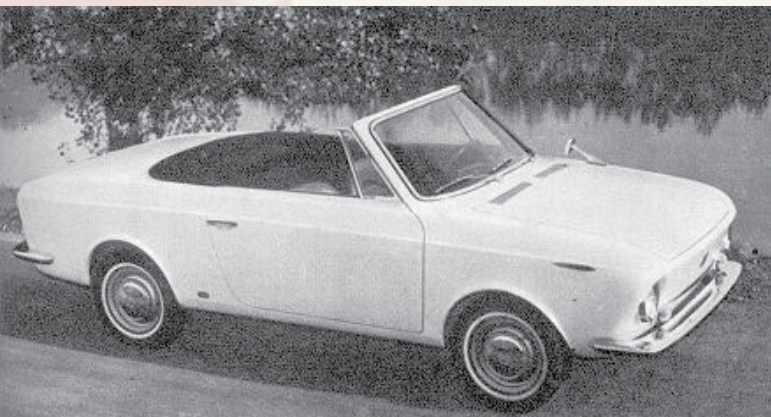


Fiat 850 Pinifarina



Fiat 850 Mantelli

Fiat 850 Allemano



Fiat 850 Savio





Fiat 850 Caprera

Fiat 850 Caprera Coupe



Fiat 850 4Portes

Fiat 850 Lombardi



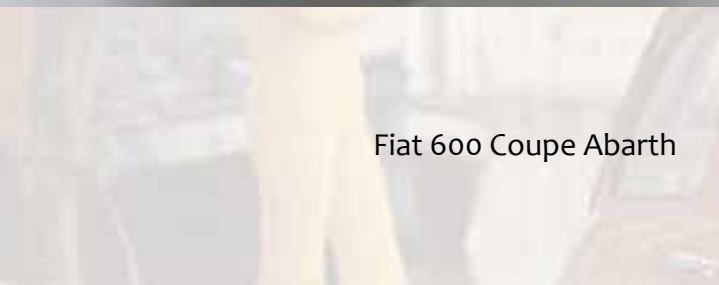
Fiat 850 Moretti Coupe



Fiat 850 Moretti Berlinetta







Fiat 600 Coupe Abarth





**La 850 sport  
migliora nella linea  
e nei dettagli  
di carrozzeria**

- nuovo frontale con 4 far alogeni alogeni
- nuovo telaio rinforzato con molleggi
- 4 porte (2 anteriori e 2 posteriori)
- nuovo motore a benzina 800 cc
- interni rivestiti in tessuto con nuovi tessuti

Korabeli katalógus Bertone csodálatos alkotásáról



**La 850 sport  
si arricchisce  
anche  
nel confort interno**

**Apparecchi e comandi  
sulla plancia portastrumenti**

strumenti per motore, sterzo e per temperatura  
strumenti per velocità e per giri motore  
strumenti per velocità e per giri motore  
strumenti per velocità e per giri motore  
strumenti per velocità e per giri motore  
strumenti per velocità e per giri motore  
strumenti per velocità e per giri motore  
strumenti per velocità e per giri motore  
strumenti per velocità e per giri motore  
strumenti per velocità e per giri motore





Neuartiges Wagenverdeck, das beim Persenklappen gänzlich von der Karosserie aufgenommen wird. Auf Wunsch: Hard-top, mit oder ohne gleichzeitige Lieferung des Wagenverdecks.



## Korabeli katalógus Giugiaro csodálatos alkotásáról



Roomy and welcoming interior with seats of special design. Fully-equipped dashboard. The instruments are inclined to prevent reflections in the screen. Restful and safe driving position.

### Plus Fiat Service Dependability

Fiat Service  
is Always  
on Your Road

Wherever Fiat cars go, Fiat Service is ready. An organization—men, tools, equipment—specializing in making certain that your vehicle is constantly at the peak of its efficiency.

**The Men** — Fiat trains the numerous service personnel to the highest standards necessary in the Fiat Central Service Training School in Turin and in numerous branch schools in the principal overseas countries.

**Tools and Equipment** — These are of the most modern design, to ensure maximum speed and efficiency in service. Not only in the repair field but also by providing inspection and checking equipment—thus preventing premature wear.

**Fiat Service guarantees:** economy for the customer, repairs at fixed prices, standard spare parts prices everywhere, speedy assistance by mobile workshops. Central distribution point for the world is the imposing "Fiat Ricambi" Factory in Turin.

**The power of Fiat Service:** about 15,000 service points in the world.



**FIAT**  
**Fabbrica Italiana Automobili Torino**  
(logó alakulása 1899-2017)



1899-1901



1901-1904



1904-1921



1921-1925



1925-1929



1929-1931



1931-1932



1932-1938



1938-1950



1950-1955



1955-1968



1968-1999



1999-2006



2006-.....



Kollár Ferenc

## FARMOTOROS FIAT VILÁG



Kiadó:

Magyar Kultúra Emlékívek Kiadó

Nyomda:

E-Press Nyomda

ISBN 978-615-80152-6-4

Minden jog fenntartva.

A kiadvány egyetlen részlete sem sokszorosítható  
semmilyen formában a kiadó engedélye nélkül.